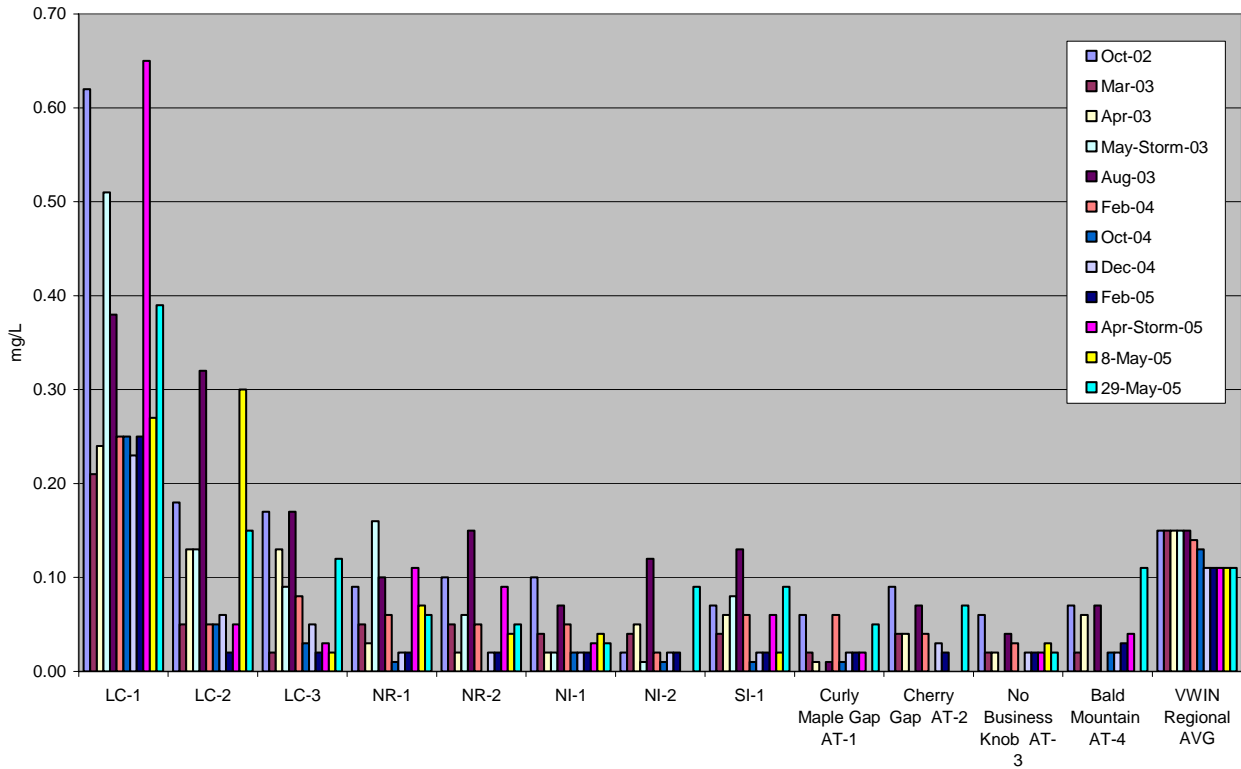


UNWA Water Chemistry Monitoring Results: Orthophosphate Fall 2002 - Spring 2005

Lab Analysis Performed in Collaboration with University of North Carolina - Volunteer Water Information Network



orthoP (mg/L)												
Data Station	Oct-02	Mar-03	Apr-03	May-Storm-03	Aug-03	Feb-04	Oct-04	Dec-04	Feb-05	Apr-Storm-05	8-May-05	29-May-05
LC-1	0.62	0.21	0.24	0.51	0.38	0.25	0.25	0.23	0.25	0.65	0.27	0.39
LC-2	0.18	0.05	0.13	0.13	0.32	0.05	0.05	0.06	0.02	0.05	0.30	0.15
LC-3	0.17	0.02	0.13	0.09	0.17	0.08	0.03	0.05	0.02	0.03	0.02	0.12
NR-1	0.09	0.05	0.03	0.16	0.10	0.06	0.01	0.02	0.02	0.11	0.07	0.06
NR-2	0.10	0.05	0.02	0.06	0.15	0.05	0.00	0.02	0.02	0.09	0.04	0.05
NI-1	0.10	0.04	0.02	0.02	0.07	0.05	0.02	0.02	0.02	0.03	0.04	0.03
NI-2	0.02	0.04	0.05	0.01	0.12	0.02	0.01	0.02	0.02			0.09
SI-1	0.07	0.04	0.06	0.08	0.13	0.06	0.01	0.02	0.02	0.06	0.02	0.09
Curly Maple Gap AT-1	0.06	0.02	0.01		0.01	0.06	0.01	0.02	0.02	0.02		0.05
Cherry Gap AT-2	0.09	0.04	0.04		0.07	0.04	0.00	0.03	0.02			0.07
No Business Knob AT-3	0.06	0.02	0.02		0.04	0.03	0.00	0.02	0.02	0.02	0.03	0.02
Bald Mountain AT-4	0.07	0.02	0.06		0.07		0.02	0.02	0.03	0.04		0.11
VWIN Regional AVG	0.15	0.15	0.15	0.15	0.15	0.14	0.13	0.11	0.11	0.11	0.11	0.11